



Poêle à bois OCTAVE

Puissance nominale : 7,8 kW

Rendement : 81 %

CO à 13% d'O₂ : 999 mg/Nm³

Température des fumées : 298°C

Poussières : 14 mg/Nm³

NOx : 97 mg/Nm³

COV : 51 mg/Nm³

Classe énergétique : A+

Rendement saisonnier (ETAS) : 72 %

Indice efficacité énergétique : 108

Longueur des bûches : 50 cm

Sortie fumée : Ø 150 (arrière ou dessus)

Raccordable air extérieur : Ø 100 (arrière ou dessous)

Conforme à la norme EN 13240

LES DÉTAILS

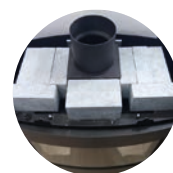
Gestion d'arrivée d'air



Tiroir cendrier



Bûches de 50cm



En option :
Accumulateur de chaleur
de 20 kg en pierre ollaire.



RE 2020



RACCORDABLE
AIR EXTÉRIEUR



EFFICIENS



VITRE
CLAIRE



Poêle à bois OCTAVE

LES POINTS FORTS

- Bûches de grande taille : 50 cm
- Vision panoramique du feu
- Compatible RE 2020

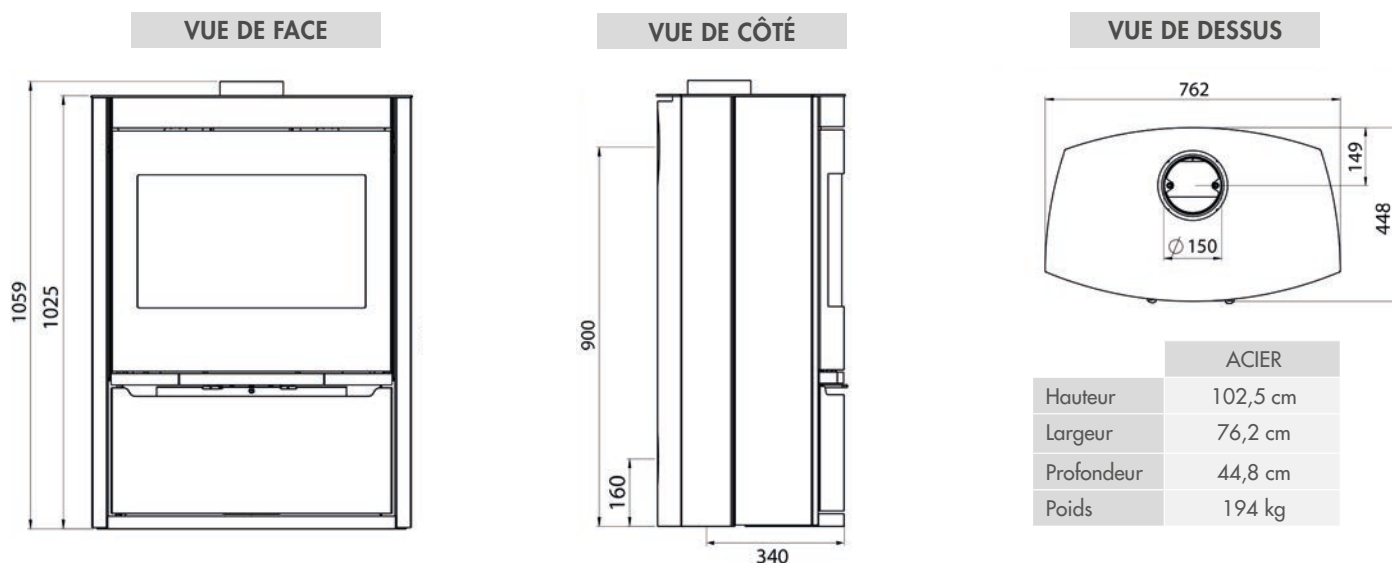
OPTION ACCUMULATION : LA PIERRE OLLAIRE

- Accumulation puis restitution de la chaleur pendant 1h après extinction du feu (Poids pierre OCTAVE : 20 kg).
- Excellente conductivité thermique grâce à sa structure dense et sa composition minérale (talc 45%, magnésite 45%, chlorite 10%).
- Réactivité : Dès l'allumage, le poêle diffuse de la chaleur immédiate par le rayonnement de la vitre et de la convection d'air entre le corps de chauffe et la pierre ollaire.
- Chaleur douce : La pierre ollaire monte à 50-60°C en 45 minutes puis diffuse une chaleur douce et homogène par rayonnement.
- Agréable au toucher.

RE 2020

Le poêle OCTAVE est compatible BBC grâce à sa forte étanchéité (débit de fuite <math><3\text{m}^3/\text{h}</math> sous 10 Pa de pression). La buse de raccordement (inclus) possède 2 joints en silicone pour une connexion étanche à l'arrière ou en dessous.

SCHÉMAS



GARANTIE 5 ans sur les pièces de fonte et d'acier sauf pièces d'usure: vitre, joints, intérieurs réfractaires.
(se référer à la notice de l'appareil pour plus d'information)

ASPECTS TECHNIQUES

- Raccord direct air extérieur inclus : en-dessous ou à l'arrière du poêle avec cache tuyau de raccordement dans le compartiment bois.
- Deux tirettes de gestion d'arrivée d'air : la tirette de droite pour l'air primaire et la tirette de gauche pour l'air secondaire.
- Tiroir cendrier indépendant pour faciliter l'entretien.
- Porte compartiment bois avec système de fermeture à aimant.

CHAMBRE DE COMBUSTION

La chambre de combustion est habillée de plaques en béton réfractaire, d'un déflecteur en vermiculite et d'une grille foyère en fonte. Les intérieurs en béton offrent une grande capacité d'accumulation et une restitution progressive de la chaleur plus homogène à 360° autour de l'appareil. Le déflecteur en vermiculite expansée améliore les performances grâce à ses milliers de couches d'air minuscules qui lui confèrent d'excellentes propriétés isolantes.