

# TURBO FONTE®



## Insert à granulés CESAR



programmable



	MINIMALE	NOMINALE
Puissance	2,9 kW	9 kW
Rendement	94,5 %	90,7 %
CO à 13% d'O <sub>2</sub>	360 mg/Nm <sup>3</sup>	127 mg/Nm <sup>3</sup>
Consommation horaire	0,64 kg/h	2,05 kg/h
Température des fumées	64,9 °C	124,4 °C
Poussières	18 mg/Nm <sup>3</sup>	19 mg/Nm <sup>3</sup>
NOx	162 mg/Nm <sup>3</sup>	137 mg/Nm <sup>3</sup>
COV	4 mg/Nm <sup>3</sup>	2 mg/Nm <sup>3</sup>
Classe énergétique	A +	A +
Rendement saisonnier (ETAS)	90,05 %	86,25 %

## FINITION



Insert

Indice efficacité énergétique	127
Sortie fumée	Ø 80
Raccordement air extérieur	Ø 60
Capacité du réservoir	15 kg
Conforme à la norme EN 14785	

## Insert à granulés CESAR

### INFORMATIONS RELATIVES À L'INSTALLATION

- Sortie des fumées : Ø 80 mm,
- Dessus profondeur axe : 45 mm arrière et 74,5 mm droite,
- Raccordement air extérieur Ø 60 mm,
- Hauteur réglable des pieds : 31 à 51 cm,
- Distances aux matériaux combustibles : 800 mm (devant) / 200 mm (arrière et côté),
- Tension électrique : 230 V ~ 50 Hz,
- Puissance maximale absorbée en modulation : 115 W,
- Puissance maximale en phase d'allumage : 330 W.

### LES POINTS FORTS

- Porte vitrée sérigraphiée,
- Plaque de fond en béton céramique,
- Système de balayage d'air de la vitre pour une meilleure vision du feu,
- Les avantages du granulé, l'esthétique de la cheminée,
- Ecran de commande à fixer sur la hotte,
- Thermostat déporté,
- Foyer monté sur coulisse,
- Options : chaise, trémie de chargement latéral, tiroir de chargement en façade, cadre 4F et 3F.

### Le plaisir d'une cheminée

#### - Insert César

L'insert CESAR permet de transformer une cheminée traditionnelle en un véritable appareil de chauffage performant. Il s'insère dans un âtre existant, l'air froid de la pièce est aspiré par deux ventilateurs et propulsé sur les 8 échangeurs thermiques pour se réchauffer avant d'être réinjecté en partie frontale.

#### - Un fonctionnement optimisé

Le chargement en pellets se fait par une trémie de chargement latéral ou un tiroir frontal pour l'insert. Le modèle CESAR possède un réservoir avec une capacité de 15 kg de granulés.

Les pellets sont acheminés dans le large creuset en fonte grâce à une vis sans fin.

Le contrôle est effectué depuis un écran déporté discrètement intégré dans la hotte, permettant ainsi de déterminer la température de consigne ou la puissance désirée. CESAR offre une puissance variable

de 2,9 kW à 9 kW pour plus de précision et de très hauts rendements (supérieurs à 90%).

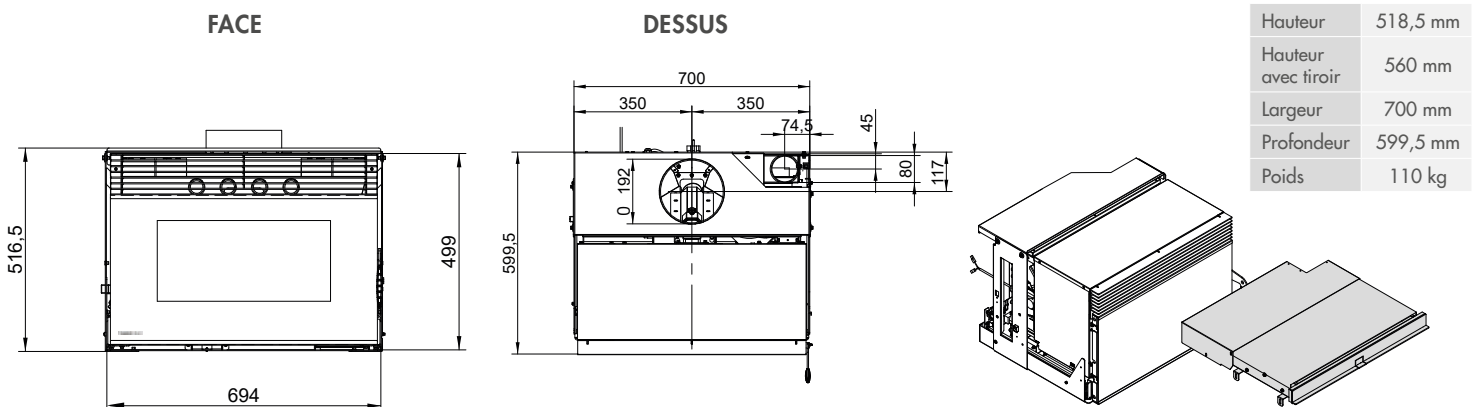
#### - Connexion air extérieur

L'air nécessaire à la combustion est prélevé directement à l'extérieur de l'habitation. Lors de l'allumage, il est chauffé par une résistance en céramique à l'entrée de la chambre de combustion et permet d'embraser les granulés en moins de deux minutes.

#### - Un entretien facilité

L'entretien du CESAR est facilité par un système de glissières qui permet d'accéder aisément aux parties techniques.

### SCHÉMAS



Tiroir de chargement pour l'insert César.